



# บันทึกข้อความ

ส่วนงาน คณะจิตวิทยา จุฬาลงกรณ์มหาวิทยาลัย

โทร. 02-218-1171 โทรสาร 02-218-1195

ที่ อว

วันที่ 7 มีนาคม 2566

เรื่อง ขอความอนุเคราะห์ประชาสัมพันธ์โครงการความร่วมมือการศึกษาด้านสุขภาพจิตแก่บุคลากรของ  
จุฬาลงกรณ์มหาวิทยาลัย ระยะที่ 6 ปีงบประมาณ 2566

เรียน คณบดี/ คณะ/ ผู้อำนวยการ/ สถาบัน/ วิทยาลัย/ สำนัก/ ศูนย์

สิ่งที่แนบมาด้วย โปสเตอร์ประชาสัมพันธ์โครงการความร่วมมือการศึกษาด้านสุขภาพจิตแก่บุคลากรของ  
จุฬาลงกรณ์มหาวิทยาลัย ระยะที่ 6 ปีงบประมาณ 2566 จำนวน 1 แผ่น

ด้วย คณะจิตวิทยาร่วมกับจุฬาลงกรณ์มหาวิทยาลัยได้ดำเนินการจัดโครงการความร่วมมือการศึกษาด้านสุขภาพจิตแก่บุคลากรของจุฬาลงกรณ์มหาวิทยาลัย โดยมีนักจิตวิทยาที่มีความเชี่ยวชาญให้บริการปรึกษาเชิงจิตวิทยาแก่บุคลากรของจุฬาลงกรณ์มหาวิทยาลัยในรูปแบบการบริการแบบรายบุคคล ซึ่งโครงการดังกล่าวได้รับเงินสนับสนุนงบประมาณการดำเนินงานจากศูนย์บริการสุขภาพแห่งจุฬาลงกรณ์มหาวิทยาลัย ภายใต้โครงการ ภายใต้โครงการ CU Sustainable Well – Being: เสริมสร้างสุขภาวะอย่างยั่งยืน

ในการนี้ บุคลากรของจุฬาลงกรณ์มหาวิทยาลัยที่สนใจเข้ารับบริการปรึกษาเชิงจิตวิทยาสามารถลงทะเบียนขอนัดหมายรับบริการปรึกษาเชิงจิตวิทยาของศูนย์สุขภาวะทางจิต คณะจิตวิทยา ได้ที่

1) แบบฟอร์มลงทะเบียนออนไลน์ผ่าน Google Form: <https://forms.gle/NCh5NMTcMVOYUcUi9>  
(หรือสแกนผ่าน QR Code ดังเอกสารที่แนบมา)

2) เบอร์โทรศัพท์ 082 – 329 -8001

ทั้งนี้ บุคลากรของจุฬาลงกรณ์มหาวิทยาลัยสามารถรับบริการฟรีโดยไม่เสียค่าใช้จ่าย โดยมีระยะเวลาในการรับบริการตั้งแต่วันนี้จนถึงวันที่ 30 กันยายน 2566

จึงเรียนมาเพื่อโปรดดำเนินการประชาสัมพันธ์โครงการความร่วมมือการศึกษาด้านสุขภาพจิตแก่บุคลากรของจุฬาลงกรณ์มหาวิทยาลัยให้บุคลากรทราบโดยทั่วกัน จักเป็นพระคุณยิ่ง

(ผู้ช่วยศาสตราจารย์ ดร.ณัฐสุดา เต็มพันธ์)

คณบดีคณะจิตวิทยา

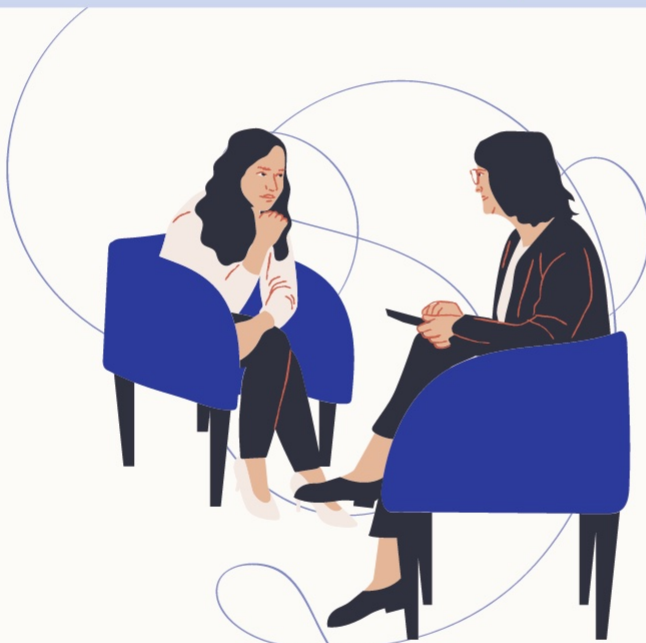


ศูนย์สุขภาวะทางจิต คณะจิตวิทยา จุฬาลงกรณ์มหาวิทยาลัย  
The Center for Psychological Wellness

## "ทุกปัญหา... นักจิตวิทยายินดีรับฟัง"

โครงการการศึกษาด้านสุขภาพจิตแก่บุคลากรของจุฬาลงกรณ์มหาวิทยาลัย  
โดย ศูนย์สุขภาวะทางจิต คณะจิตวิทยา จุฬาลงกรณ์มหาวิทยาลัย  
ภายใต้โครงการ CU Sustainable Well-Being: เสริมสร้างสุขภาวะอย่างยั่งยืน

การบริการการปรึกษาเชิงจิตวิทยา  
สำหรับอาจารย์และบุคลากรจุฬาฯ



ให้บริการโดยนักจิตวิทยาการปรึกษาของศูนย์สุขภาวะทางจิต

ไม่เสียค่าใช้จ่ายสำหรับบุคลากรจุฬาฯ

ติดต่อสอบถามข้อมูลเพิ่มเติม  
Chula care ศูนย์สุขภาวะทางจิต



082-329-8001



contactchulacare@gmail.com



ศูนย์สุขภาวะทางจิต  
(Center for Psychological Wellness)

สามารถลงทะเบียน  
นัดหมายออนไลน์ได้ที่





QR Code สำหรับลงทะเบียนขอรับบริการปรึกษาเชิงจิตวิทยาโครงการความร่วมมือการปรึกษา  
ด้านสุขภาพจิตแก่บุคลากรของจุฬาลงกรณ์มหาวิทยาลัย ระยะที่ 6 ปีงบประมาณ 2566

